

Montageblatt Motorritzel BMW S1000RR Mountingsheet Frontsprocket BMW S1000RR

Stand 02/10

Einbauhinweis :

1. Die Oberflächen von Antriebswelle, Mutter und Ritzel müssen absolute sauber und eben sein.
2. Das neue Ritzel (14-17 Zähne) ohne verkanten vorsichtig ausgemittelt auf die Welle schieben
3. Die Ritzelseite mit dem höheren Bund muss in Richtung Motor zeigen zur Sicherstellung der korrekten Kettenflucht.
4. Es wird empfohlen nach jedem Wechsel einen neuen Muttersicherungsring zu verwenden. Den Ring zwischen Ritzel und Mutter positionieren.
5. Die Sicherungsmutter (M24x1,5) mit 125 Nm anziehen und anschließend den Sicherungsring wie auf Bild 2 umlegen.

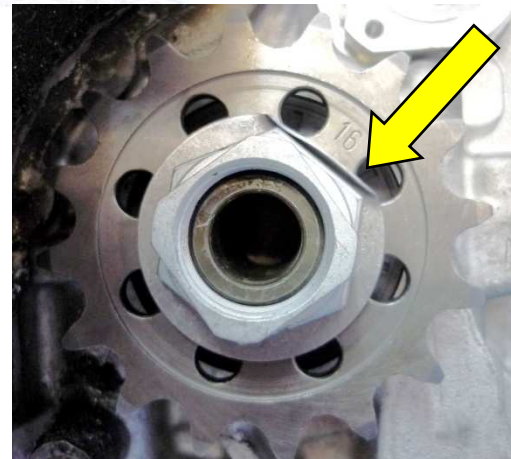
Mounting instructions :

1. Surfaces of driveshaft, nut and sprocket must be clean and flat
2. Place the new sprocket (14-17 tooth) carefully centered on the driveshaft
3. The site of the sprocket with the higher bunch have to display to the engine site
4. Always use a new locking ring. Take the ring between the sprocket and the nut.
5. Tighten the nut (M24x1,5) with 125 Nm and turn over the locking ring for safety (picture 2)



Picture 1

Picture 2



CONTACT