

Montageblatt Racing Fußrastenanlage BMW S1000 RR Mountingsheet Racing Footrest BMW S1000 RR

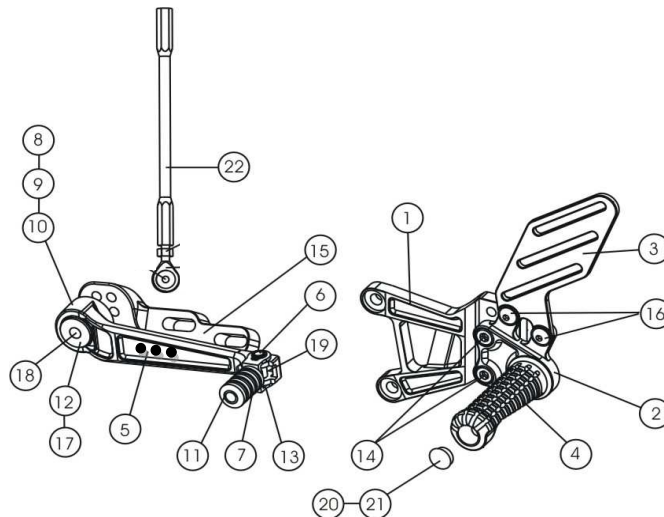
Stand 01/10

Schaltungsseite:

- Der Seitenständer muss entfernt werden
- Befestigung des Schlittens (30 Nm) und der Grundplatte (28 Nm) mit original BMW Schrauben (Loctite wird empfohlen)
- Die Schaltstangen mit den original Kugelgelenkköpfen anbringen (unten rechts-/ oben links- Gewinde)
- Empfohlen wird das mittlere Befestigungsloch (Pos.5) und eine möglichst 90° Anlenkung oben und unten

Shiftingside:

- Sidestand must be removed
- To fix the slide (30 Nm) and the grundplate on the frame (28 Nm) take the original BMW screws (Loctite screw glue is advised)
- Mount the shift poles with the original ball joints (bottom is right- / top is left- screw thread)
- Take the middle position of the three holes (Pos.5) and try a 90° linkage up and down



Pos.-Nr.	Bezeichnung	Menge	Bemerkung
1	Grundplatte, links	1	
2	Adapterplatte	1	
3	Fersenschutz	1	
4	Fussraste	1	
5	Schalthebel	1	Befestigungspunkte Gelenk 3x
6	Bolzen für Klapphebel	1	
7	Gummipedal	1	
8	Distanzring für Kugellager	1	6 mm
10	Kugellager 6802 RS	2	24 x 15 x 5
11	Klapphebel, mittel	1	
12	Lagerbuchse	1	D 8 mm, Alu
13	Seegerring	1	8 x 0,8 DIN 471
14	Zylinderschraube	2	M 8 x 16, nieder, DIN 6912
15	Schalthebeladapter	1	*Schlitten
16	Linsenschraube	2	M 5 x 8, DIN 967
17	Scheibe für Lagerbuchse	1	D 8 mm, Alu
18	Zylinderschraube	1	
19	Feder für Klapphebel	1	links
20	Zylinderschraube	1	M 8 x 20, DIN 912
21	Verschlussdeckel	1	
22	Schaltstange 225 mm lang	1	ohne Schaltautomat
	Schaltstange 140 mm lang	1	mit Schaltautomat